


D SO 182

SOUŘADNICOVÝ SYSTÉM : S-JTSK
VÝŠKOVÝ SYSTÉM : Bpv

PDPS

VEDOUcí PROJEKTANT	Ing. Martin ŘEHULKA		 PROJEKČNÍ KANCELÁŘ PRIS spol. s r. o. OSOvÁ 20, 625 00 BRNO	
ZODPOVĚDNÝ PROJEKTANT	Ing. Kateřina MRHAČOVÁ			
VYPRACOVAL	Ing. Kateřina MRHAČOVÁ			
KONTROLOVAL	Ing. Jiří ŠRUBAŘ			
KRAJ	VYSOČINA	OBJEDNATEL DOKUMENTACE	Krajská správa a údržba silnic Vysočiny, p.o.	
AKCE III/4026 Opatov – most ev. č. 4026-4			DATUM	02/2023
			FORMÁT	A4
			MĚŘÍTKO	-
			STUPEŇ	PDPS
			Čís. ZAKÁZKY	21158
NÁZEV OBJEKTU DOPRAVNĚ-INŽENÝRSKÁ OPATŘENÍ			ARCHIVNÍ ČÍS.	182_DIO
			Čís. SOUPRAVY	Čís. VÝKRESU

DOKUMENTACE
PDPS

III/4026 Opatov – most ev. č. 4026-4

TECHNICKÁ ZPRÁVA

Dopravně inženýrská opatření (DIO)

1. IDENTIFIKAČNÍ ÚDAJE

Stavba:	III/4026 Opatov – most ev. č. 4026-4
Staničení:	km 4,811 05 – 5,661 05
Objekt č.:	SO 201 a SO 101
Název:	Most ev.č. 4026-4
Objednatel dokumentace:	Krajská správa a údržba silnic Vysočiny, p.o. Kosovská 1122/16 586 01 Jihlava 1 IČO: 00090450
Správce mostu:	Krajská správa a údržba silnic Vysočiny, p.o. Kosovská 1122/16 586 01 Jihlava 1 IČO: 00090450
Zhotovitel dokumentace:	Projekční kancelář PRIS spol. s r.o. Osová 20 625 00 Brno vedoucí. projektant - Ing. Martin Řehulka (AI:1003412) zodp. projektant - Ing. Kateřina Mrhačová
Komunikace	III/4026
Okres:	Třebíč
Kraj:	Vysočina
Místo stavby:	V intravilánu v městysi Opatov na komunikaci III/4026 v km 3,487 liniového staničení v místě křížení s potokem Brtnice.
Bod křížení:	Y= 666254.238 X= 1149654.610
Úhel křížení:	72,1°
Souřadný systém:	S-JTSK, B.p.v.

2. ZÁKLADNÍ ÚDAJE O STAVBĚ

Stavba se nachází intravilánu v městysi Opatov na komunikaci III/4026 v km 3,487 liniového staničení v místě křížení s potokem Brtnice.

Záměrem stavby je rekonstrukce mostu v podobě nového příslušenství mostu, vč. nové spádové mostovkové desky a celkové sanace nosné konstrukce. Součástí stavby je úprava části převáděné komunikace v délce cca 126 m. Oprava mostu bude probíhat s uzavřením části silnice III/4026 v místě mostu.

3. TECHNICKÉ ŘEŠENÍ

Stavba bude probíhat za úplné uzavírky silnice II/4026 v místě mostu. Přístup na stavbu je možný z obou stran komunikace.

V blízkosti mostu se nachází množství inženýrských sítí.

- silové nadzemní vedení NN (EG.D),
- podzemní vedení dešťové kanalizace,
- rozhlas a zatrubnění potoka (městys Opatov),
- podzemní sdělovací spojové vedení (CETIN)
- podzemní vedení metalického kabelu (CETIN),
- podzemní a nadzemní vedení nízkotlakého plynovodu (GASNET),
- podzemní a nadzemní vedení vodovodu (VAS).

Doprava bude vedena po silnici III/4028, III/4027 a III/4056.

Předpokládaná doba trvání dopravního omezení je 3 měsíce.

Předpokládaná doba realizace 2023.

Provizorní dopravní značení a objízdná trasa je vyznačena v grafické příloze.

4. OSTATNÍ

Při provádění všech stavebních prací a pro dopravní značení je nutno dodržovat veškeré platné bezpečnostní předpisy. Před zahájením stavebních prací budou veškeré IS v prostoru stavby vytyčeny a označeny dle platných předpisů a norem.

5. PŘECHODNÉ DOPRAVNÍ ZNAČENÍ

Návrh přechodného dopravního značení (PDZ) vychází z požadavku na zajištění provozu na dotčené komunikaci a v širším okolí. Podkladem pro řešení návrhu přechodného dopravního značení bylo zaměření propustku a okolí a celková situace. Navržené PDZ, dle TP 66 je upraveno v závislosti na místních podmínkách. Přechodná dopravně inženýrská opatření jsou navržena tak, aby zajistila bezpečnost vozidel a bezproblémovou orientaci řidičů.

Dle vyjádření KÚ kraje Vysočina č.j. KUJI 81701/2022 navrhuji pro spoje 760520/2,3,7,10,14,17,22,27,29,30,34,101,102,103,104,105,106,107,108;790231/2,5 (začínají /končí v Opatově) zřídit zpevněnou plochu pro otáčení autobusů na sil. III/4026 před městysem Opatov ve směru od Kněžic.

V případě, že nebude možné zřídit zpevněnou plochu pro otáčení autobusů před městysem Opatov, objízdná trasa bude vedena pro všechny spoje takto. ve směru od Kněžic – sil. II/402 – sil. III/4056 – přes Heraltice – sil. III/4028 – sil. III/4027 přes Předín do Opatova a dále v původní trase. V opačném směru stejnou trasou v opačném řazení.

Pokud bude možné otáčení autobusů před městysem Opatov, dojde po dobu trvání uzavírky k dočasnému přemístění zastávky „Opatov“ do místa otáčení pro spoje 60520/2,3,7,10,14,17,22,27,29,30,34,101,102,103,104,105,106,107,108; 790231/2,5. V případě, že budou všechny spoje vedeny po objízdě trase, nedojde k dočasnému přemístění zastávek. Provedení a osazení dopravních značek bude odpovídat příslušným normám, vzorovým listům a splňovat podmínky dle TP 65 „Zásady pro dopravní značení na pozemních komunikacích.“

Před zahájením stavebních prací bude provedeno osazení PDZ viz grafická příloha.

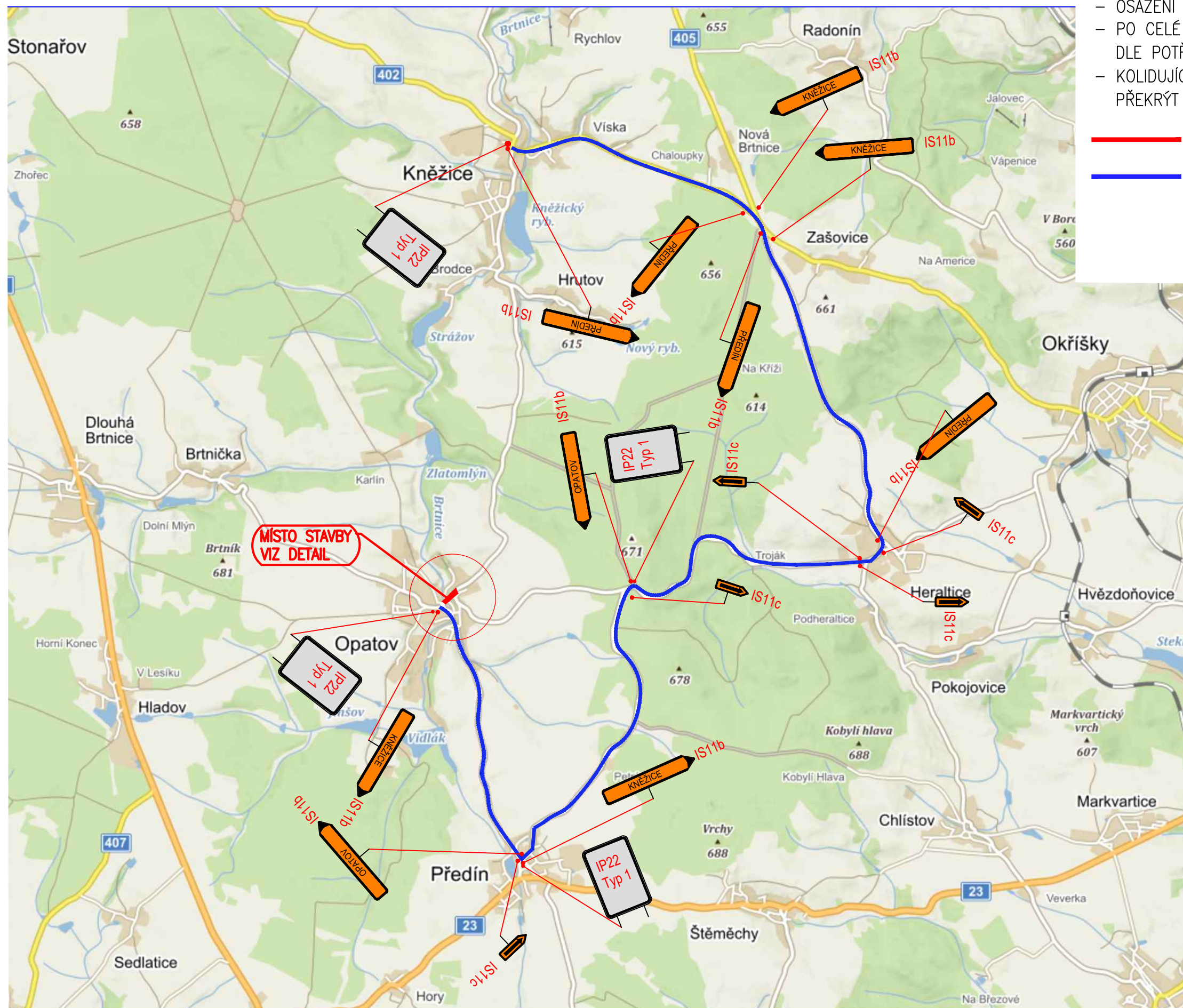
6. TRVALÉ DOPRAVNÍ ZNAČENÍ

Trvalé dopravní značení, které bude v rozporu s navrženým přechodným dopravním značením, se přelepí oranžovou páskou. Značení, jež v rozporu nebude, se ponechá. Po dokončení rekonstrukce budou oranžové pásy strženy.

V Brně, 03/2023

Ing. Kateřina Mrhačová

DOPRAVNĚ INŽENÝRSKÁ OPATŘENÍ



POZNÁMKY:

- OSAZENÍ ZNAČEK DLE TP 66
- PO CELÉ DÉLCE OBJÍZDNÉ TRASY OSADIT DLE POTŘEBY ZNAČKAMI IS11c
- KOLIDUJÍCÍ STÁVAJÍCÍ ZNAČKY NA OBJÍZDNÉ TRASE PŘEKRÝT (PŘEŠKRTNOUT)

— UZAVÍRKA/PRACOVNÍ MÍSTO
— OBJÍZDNÁ TRASA

IP22



DETAIL V MÍSTĚ MOSTU

